

# Les solutions de nettoyages des PCB Avant sérigraphie

Des contaminations existent ! Elles peuvent être évitées...

Quelques exemples :

Dans le processus

Fibre de verre

Poussière epoxy

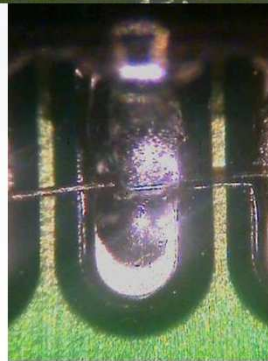
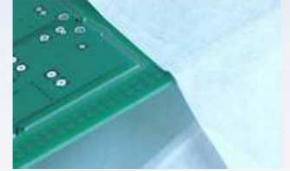
Fibre d'emballage

Dans l'environnement de travail

Particules humaines

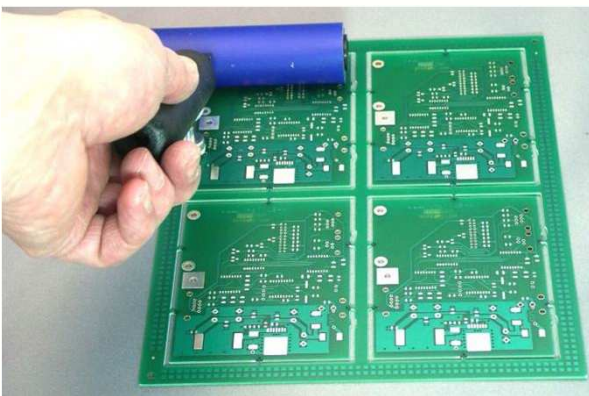
Les fibres textiles

Poussières et polluant



## Deux solutions existent

### 1 / Une solution manuelle : DRS1



### « Table Top Cleaning Center »

La surface élastomère du rouleau récupère les contaminations sur le PCB.

Ensuite on nettoie le rouleau sur le centre de nettoyage pour transférer les contaminations.

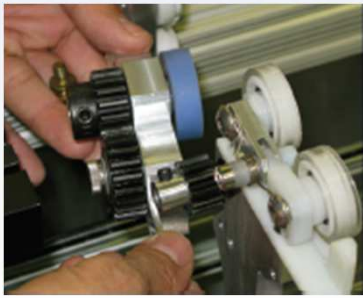
#### STPElectronics

10, Le Langenet  
38190 FROGES  
Tél.: +33 (0)4 76 45 69 25  
Fax: +33 (0)4 76 13 35 07  
Email: [contact@stp-electronics.com](mailto:contact@stp-electronics.com)  
[www.stp-electronics.com](http://www.stp-electronics.com)

# Les solutions de nettoyages des PCB Avant sérigraphie

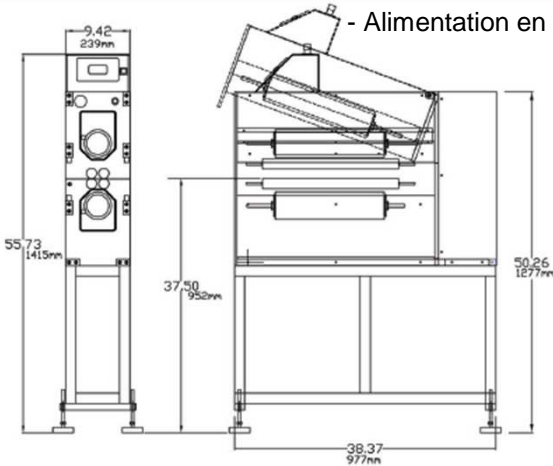
## 2 / Une solution automatique : SMTC1

Le SMTC1 offre une grande **efficacité** de nettoyage, sans utilisation de liquides, de produits chimiques, ou de lingettes spécifiques.

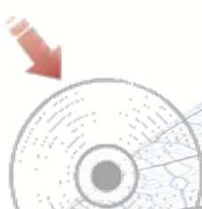


Changement des rouleaux de nettoyage en quelques secondes.  
Aucun outil nécessaire

- Largeur de 1,5"- 1,6"(4-400mm)
- Vitesse 0-100 FPM (30 m / min)
- Construction en acier inoxydable
- 110 VAC ou 220 VAC
- Alimentation en air (60 P.S.I. / 5 bar min)

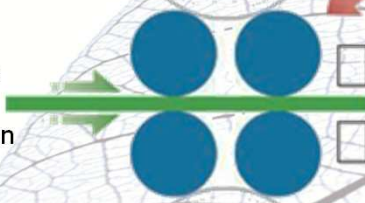


Contaminants transférés au rouleau adhésif



Le rouleau élastomère décolle les contaminants

PCB entre le convoyeur d'alimentation



Système antistatique

Interface simple tactile

Double face de nettoyage

Système d'alarme



Suivi des PCB

Programmable

**STPElectronics**

10, Le Langenet  
38190 FROGES  
Tél.: +33 (0)4 76 45 69 25  
Fax: +33 (0)4 76 13 35 07  
Email: [contact@stp-electronics.com](mailto:contact@stp-electronics.com)  
[www.stp-electronics.com](http://www.stp-electronics.com)